

Естественно - научная коллекция ТОКМ состоит из 4-х инвентарных групп:

- 1. Зоология
- 2. Геология
- 3. Ботаника
- 4. Палеонтология



Зоология. В хранилище.



Глухарь белобрюхий (самка). ТОКМ 1624 (1923 г.)
Кукша. ТОКМ 1653.



ТОКМ 3139. Козодой (1968 г.)



ТОКМ 3003. Птенец лысухи.



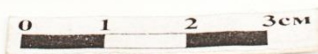
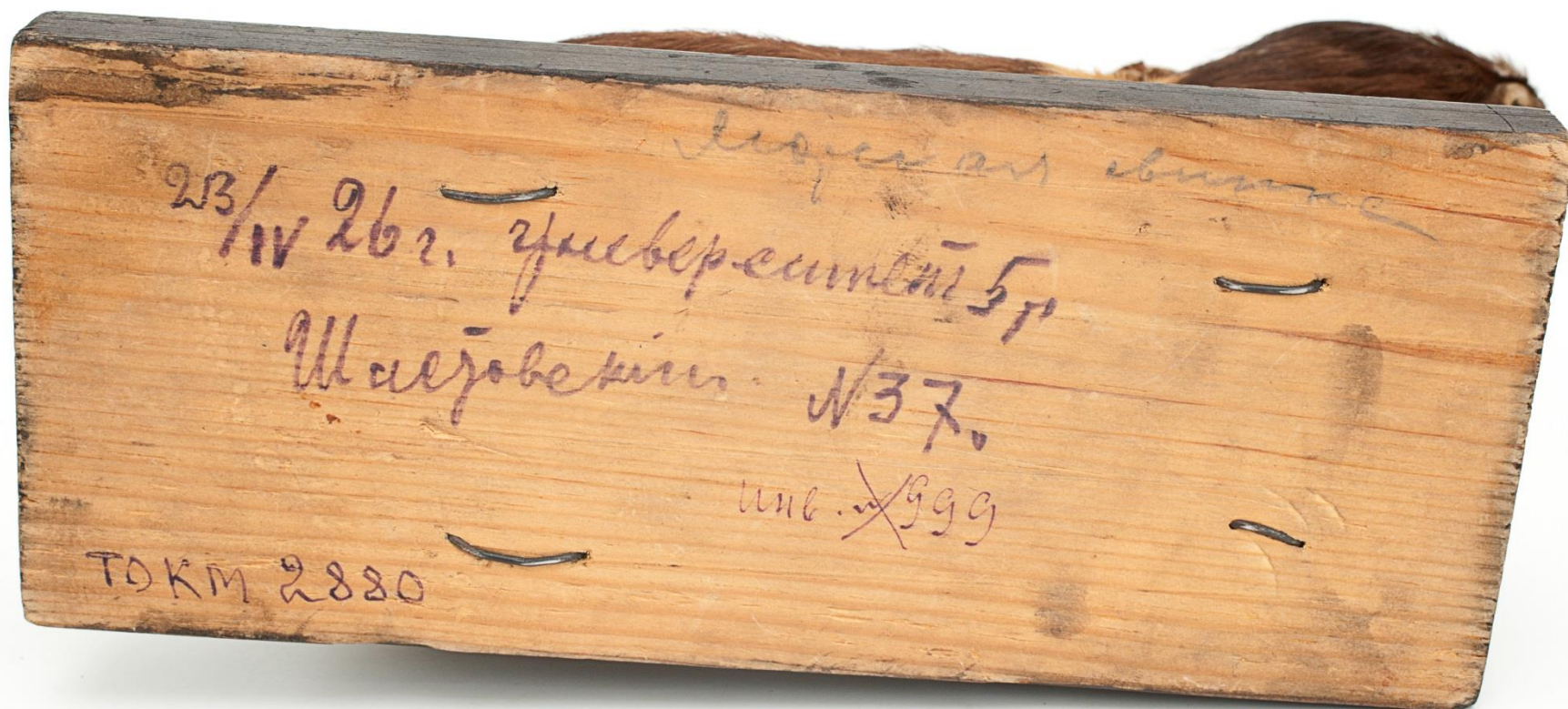
Ворона серая. Чучело. ТОКМ 7944.



Морская свинка. ТОКМ 2880. (23.04.1926 Шастовский П.А.)



Шастовский!



Пингвин. ТОКМ 5719 (1979 г.)



Рабочий момент



Витрины «Типы птичьих лап». ТОКМ 1889 и 1893.



Ворон сибирский. ТОКМ 1546/2(Доб. 5 VI 1909 г.Тимирязевск. бор.
преп. Шастовский П.А.)



Ворон чёрный. ТОКМ 2965.



Ворон чёрный. ТОКМ 2965.



РЫСЬ. ТОКМ 2888.



РЫСЬ. ТОКМ 2888.



Ягнёнок с двумя туловищами. ТОКМ 1725.



Соболь с убитым рябчиком. Биогруппа. ТОКМ 3970.



Североевропейские тетерев и тетёрка. Биогруппа. ТОКМ
1636.X.



Проблемы хранения.



Проблемы хранения.



Проблемы хранения.



Колонок. ТОКМ 1733 (Пойман в XI - 59 г. капканом в погребке по ул. Шевченко. Преп. Савинцев)



Колонок. ТОКМ 4263.



Кулик-воробей. Чучело. ТОКМ 1792.



Шкурки ондатры (*Ondatra ribethicus*). Шкурки зверей мездрой наружу.
(Получены в 1972 г. по распоряжению Облпотребсоюза из Каргаска).
ТОКМ 3966/1 – 4.



КП: «Шкурки зайца-беяка (*Lepus timidus*). Шкурки зверьков мездрой наружу.ТОКМ 3967/1 – 2». (Получены в 1972 г. по распоряжению Облпотребсоюза из Каргаска).



КП: «Бобр (шкурка), (самец). Окраска светло-бурая, хвост разрезан по центру. Обезжирена плохо. Череп привязан, кости в хорошем состоянии. Добыт в Томской обл. в 1975 г.» ТОКМ 4435.



КП: «Лисица (шкура). Зимняя, окраска рыжая. Голова с черепом. Череп находится отдельно» ТОКМ 4439.



Кролик домашний. Шкурка.ТОКМ 2765.



Заяц-беляк. Шкурка. ТОКМ 3031.



Бурундук. Шкурка. ТОКМ 3027.



Хомяк. Шкурка. ТОКМ 3028.



Крот. Шкурка. ТОКМ 3032.



Крыса водяная. Шкурка. ТОКМ 3044/1.



Волк. ТОКМ 13161.

Подарок губернатору Томской области от делегации Кыргызстана



Влажные препараты



Влажные препараты. ТОКМ 9284/2,3



Влажные препараты



«Влажные» препараты. 1959 г.



Оологическая коллекция № 393 Гуреева С.П.



Оологическая коллекция № 393 Гуреева С.П.



Дубровник. Гнездо. ТОКМ 1815



Славка-завирушка. Гнездо. ТОКМ 1818/1



Славка-завирушка. Гнездо. ТОКМ 1818/5.
Жёлтая трясогузка. Гнездо. ТОКМ 10588



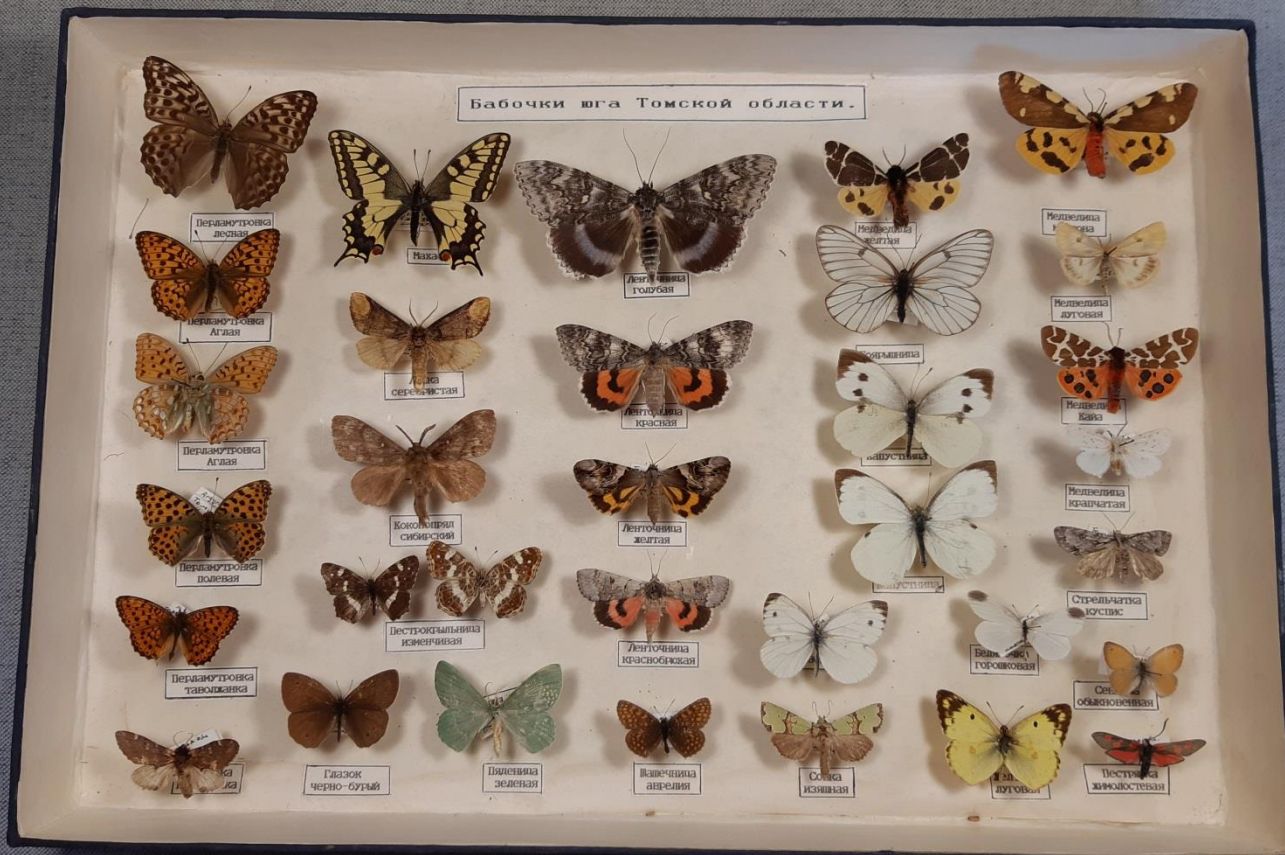
Коллекция — «Жуки. (Жесткокрылые)». ТОКМ 1885
(1 пр. — до 1963 г.)



Энтомологические коллекции. ТОКМ 9086/1-75. (1987 г.)



Коллекционная опись № 483. Бабочки юга Томской области



Коллекционная опись № 483. Бабочки юга Томской области



Рога центрально-азиатского барана. ТОКМ 3971



Рога оленя. ТОКМ 10650 и ТОКМ 3850/1



Рога лося. ТОКМ 10651



Рога лося. ТОКМ 10598



Ботаника. Хранилище в 2014 г.



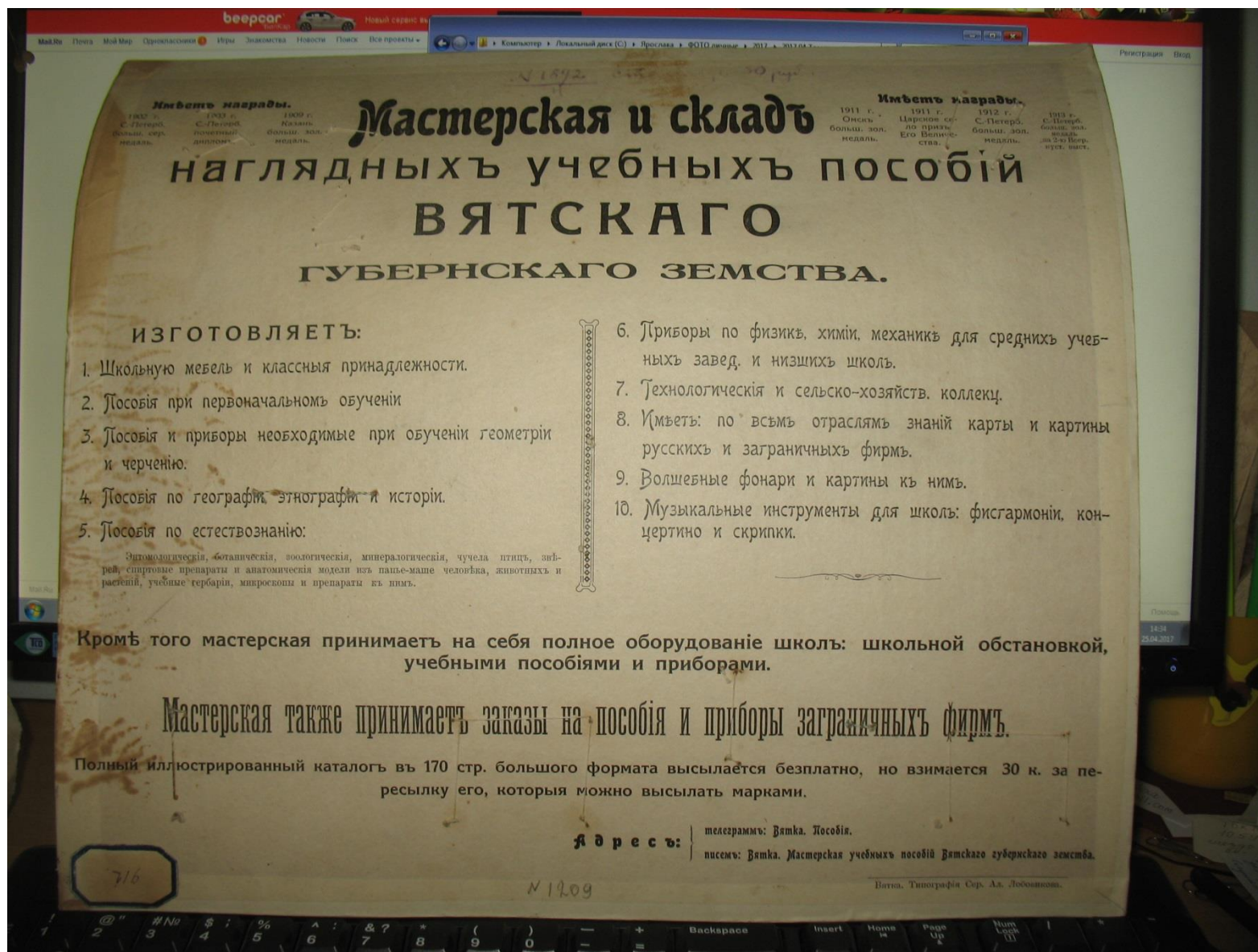
Хранилище в 2019 г.



Гербарий



Аппликация — «Липа и что из нее делается». ТОКМ 1892.



Макет. Деятельность вредителей леса. Усачи рода *Monochamus*. Фрагмент древесины сосны с личинками и их ходами, куколками. Изготовила Конусова О.Л.



Макет. Деятельность вредителей леса. Березовый заболонник *Iscolytus ratzeburgi* jans. Фрагмент древесины. Окр. Томска, 08.11.1925 г.



Спилы кедра. НВ 1058. d – 108см



Спилы



Геология



Коллекционная опись № 69. Коллекция образцов твердых полезных ископаемых Томской области. ТОКМ 3337/1 – 67

(1968 г. от Томской комплексной геолого-разведочной экспедиции.)



Яшма ТОКМ 2822/126. Родонит. ТОКМ 2822/55



Шерл. ТОКМ 2822/58

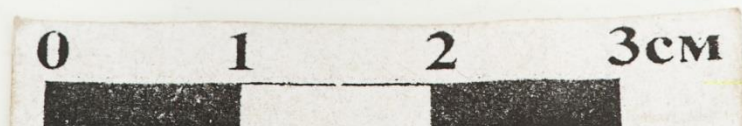


Фосфорит. ТОКМ 2822/64.

Галит. ТОКМ 2822/65



Берилл. ТОКМ 2822/59.
Апатит. ТОКМ 2822/63



Шерл. ТОКМ 2822/58.
Халькопирит. ТОКМ 2822/6/1



Аурипигмент. ТОКМ 2822/15



Палеонтология. Хранилище № 1



Окаменелое дерево. ТОКМ



Рога бизонов



Стеллаж СТ 0-12
81420064

Кости мамонтов



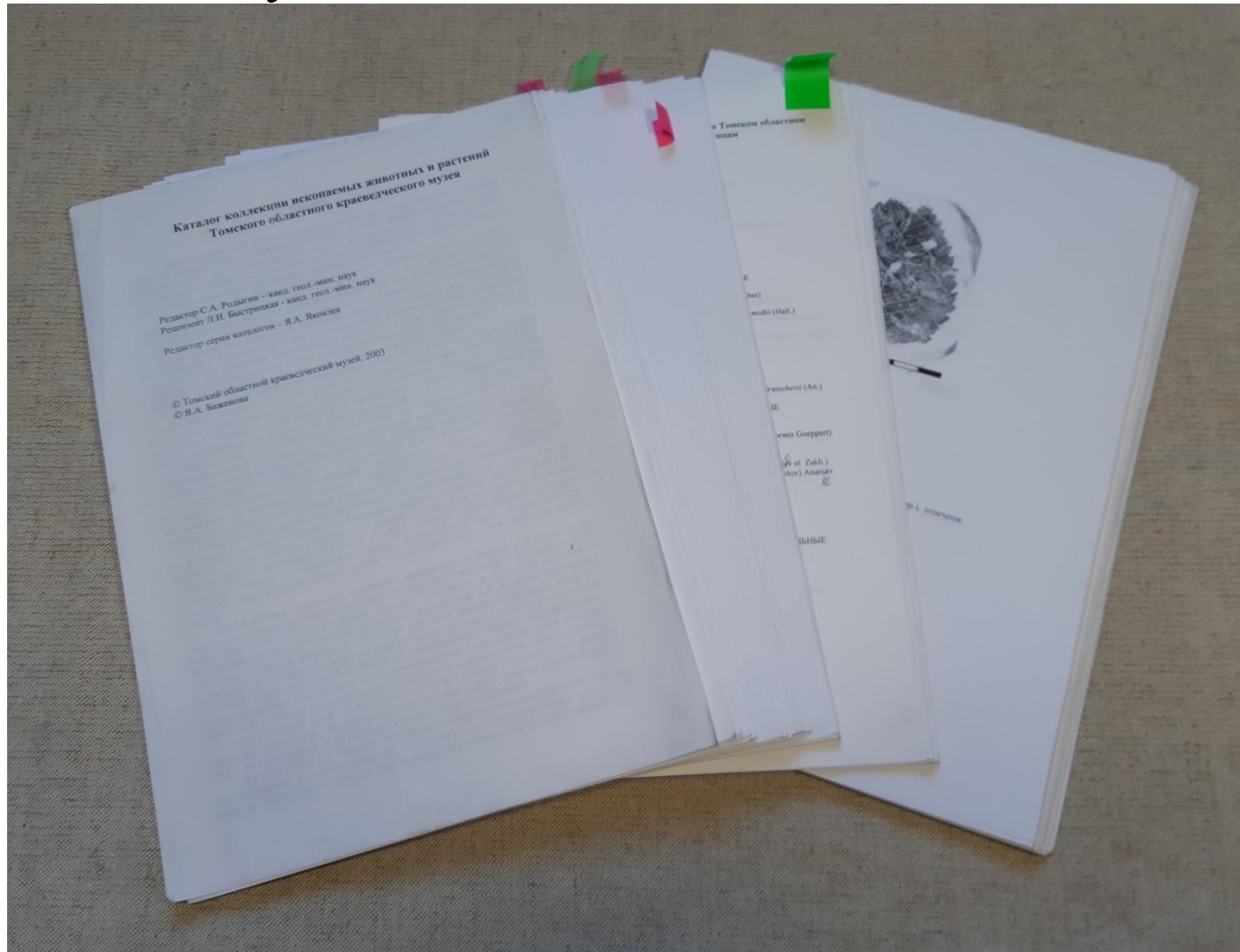
Кости мамонтов



Кости мамонтов



«Каталог коллекции ископаемых животных и растений Томского областного краеведческого музея». Я.А. Баженова, 2003



Баженова Яна Александровна,
кандидат геолого-минералогических наук, доцент кафедры
палеонтологии и исторической геологии



ТОКМ 2823Вяз. Отпечатки неполных листьев. Болотный кипарис. Веточки. ТОКМ 12781 Лепидодендрон, часть ствола



ТОКМ 12781/3 Азафус. Панцирь. ТОКМ 12781/29 Грифея.
Левая створка

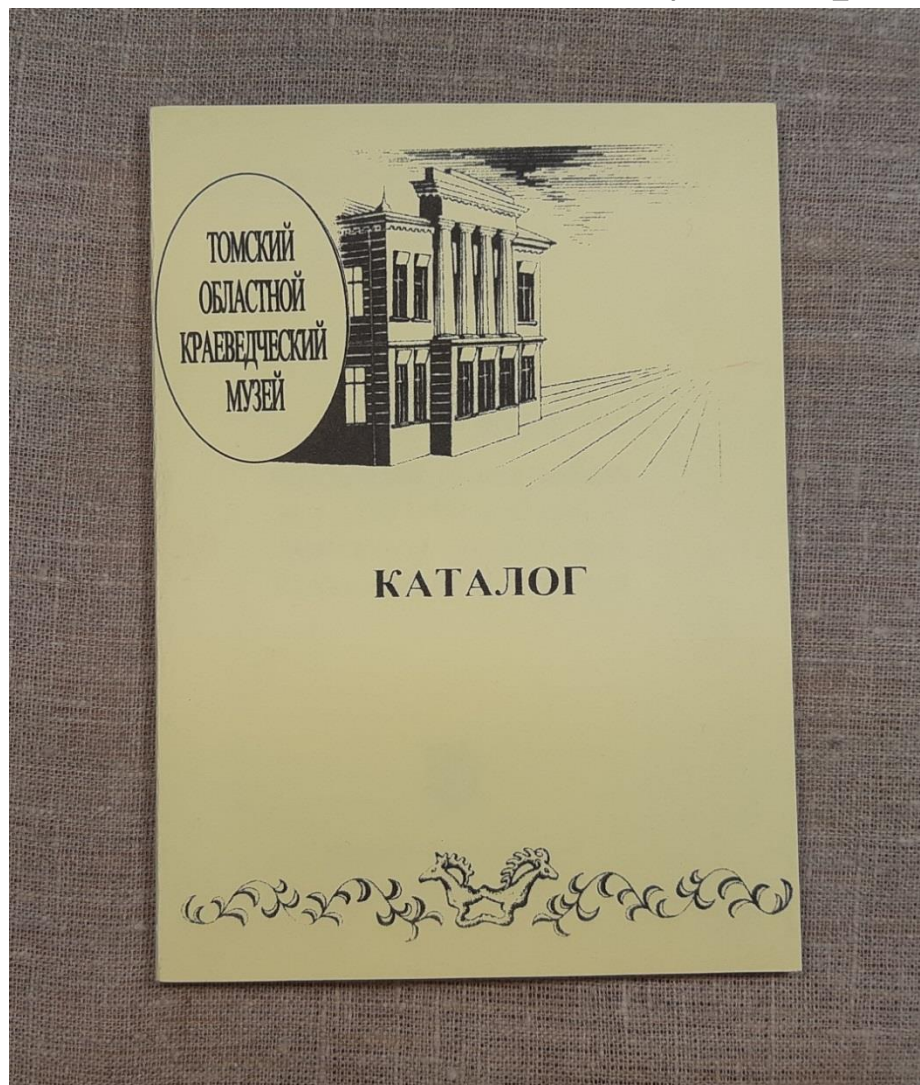


ТОКМ 12682 Виргатитес. Раковина.
ТОКМ 12781/26 Филлоцерас. Раковина



«Каталог коллекции четвертичных млекопитающих
Томского областного краеведческого музея».

А.В. Шпанский. Изд-во Томского университета, 2000 г.



Шпанский Андрей Валерьевич,
кандидат геолого-минералогических наук, доцент кафедры
палеонтологии и исторической геологии



ТОКМ 10300/208 Мамонт хазарский. Левый коренной зуб
(M3 sin)



ТОКМ 13913 Мамонт шерстистый.
Нижняя челюсть детёныша с зубом (dP4)

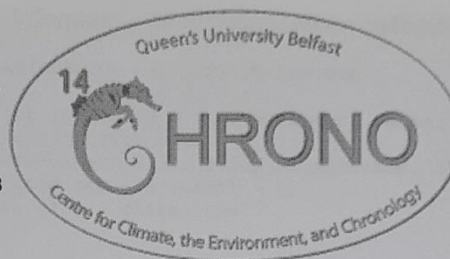


Университет Квинс в Белфасте

CHRONO Radiocarbon Database

<http://intcal.qub.ac.uk/radiocarbon/newbatch/certificate.php?UBNo=38...>

Ivan Ivonin
Tomsk State University
36 Lenin Prospekt
Tomsk
Russian Federation
Customer No. 2500868



¹⁴CHRONO Centre
Queens University Belfast
42 Fitzwilliam Street
Belfast BT9 6AX
Northern Ireland

Университет Квинс в Белфасте Radiocarbon Date Certificate

Laboratory Identification: UBA-38452

Date of Measurement: 2018-09-07

Site:

Sample ID: PM TSU 18/1

Material Dated: bone, antler or tooth root

Pretreatment: Collagen

Submitted by: Andrei Shpansky

Conventional ¹⁴C

Age: >44894 BP

using AMS

Fraction corrected $\delta^{13}\text{C}$

Овцебык. Череп с роговыми стержнями без лицевого отдела.
ТОКМ 10300/168. Возраст: 29603+ - 451



Трогонтериевый слон.

Archidiskodon trogontherii (Pohlig), ТОКМ 10300/3



Находки в Куташовском садовом товариществе. 2016 г.



Находки в Куташовском садовом товариществе. 2016 г.



Находки в Куташовском садовом товариществе. 2016 г.



Находки в Куташовском садовом товариществе. 2016 г.



Предметы естественнонаучной коллекции участвуют во
многих выставках музея



Предметы естественнонаучной коллекции участвуют во
многих выставках музея



Предметы естественнонаучной коллекции участвуют во
многих выставках музея



Предметы естественнонаучной коллекции участвуют во многих выставках музея



Предметы естественнонаучной коллекции участвуют во
многих выставках музея



Предметы естественнонаучной коллекции участвуют во
многих выставках музея



Предметы естественнонаучной коллекции участвуют во МНОГИХ ВЫСТАВКАХ музея

